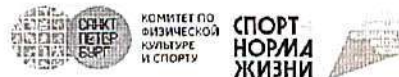




**СОРЕБНОВАНИЯ, ПОСВЯЩЕННЫЕ ДНЮ ВМФ  
КУБОК МАХИМА MASTERS, этап**  
региональные спортивные соревнования



**Мастер-лист**

КСК "Конная Лахта", Санкт-Петербург

28 июля 2024 года

| № п/п   | Фамилия, Имя всадника      | Рег.№  | Звание, разряд | Кличка лошади, г.р., масть, пол, породы, отец, место рождения                  | Рег.№  | Владелец                 | Тренер         | Физкультурно-спортивная организация | Отметка ветеринарного осмотра |
|---|----------------------------|--------|----------------|--|--------|--------------------------|----------------|-------------------------------------|-------------------------------|
| <b>Выездка - на лошади до 6 лет<br/>мужчины и женщины 18 лет и старше</b>                       |                            |        |                |  |        |                          |                |                                     |                               |
| 1   | АКСЕНОВА Марина            | 031578 | б/р            | КАЙТО-20, мер., рыж., полукр., неизв., Россия                                  | 031935 | Аксенова М.              | Дронова Е.     | Команда Дронова Team                | допущен                       |
| 2   | КУЦОВИНА Виктория          | 001393 | МС             | МЭДИСОН-19, жер., вор., нем. спрот., Милленум, Россия                          | 027533 | Полянцева Е.             | самостоятельно | КСК "Вента"                         | допущен                       |
| <b>Выездка - на лошади 6 лет<br/>мужчины и женщины 16 лет и старше</b>                          |                            |        |                |  |        |                          |                |                                     |                               |
| 1   | ГОРБАЧЕВА Марина           | 001795 | МС             | ОСМАН ДАРНИЙ ХИТ-18, жер., рыж., ганн., Дантандер Хит, Россия                  | 027473 | Горбачева М.             | Горбачева И.   | КСК "Приор"                         | допущен                       |
| <b>Выездка - на лошади 7 лет<br/>мужчины и женщины 16 лет и старше</b>                          |                            |        |                |  |        |                          |                |                                     |                               |
| 1   | САНТАЛЮВА Ольга            | 016384 | КМС            | РЕВЕЛЬ-17, мер., гнед., датск. телл., Революшен, Дания                         | 027945 | Бегун С.                 | самостоятельно | КСК "Комарово"                      | допущен                       |
| <b>Выездка - Большой круг<br/>юноши и девушки 14-18 лет, мужчины и женщины 16 лет и старше</b>  |                            |        |                |  |        |                          |                |                                     |                               |
| 1   | ГОРБАЧЕВА Ирина            | 002273 | КМС            | ФЛАМИНГО-10, мер., рыж., ганн., Флорискаунт, Германия                          | 015687 | Горбачева И.             | самостоятельно | КСК "Приор"                         | допущен                       |
| 2   | ГОРОХ Дарья, 2009          | 143409 | 3              | ВИРТУОЗ-11, мер., вор., русс. верх., Ва Банк, Россия                           | 014731 | Горох Д.                 | Кушнер М.      | КСК "Конная Лахта"                  | допущен                       |
| 3   | ЗАКНИА Мария, 2009         | 105809 | б/р            | НЕМО-08 (150), мер., сер., лошадь класса пони, Нинтендо (Литтл Милтон), Россия | 018911 | Ездаков А.               | Короткевич Д.  | КСК "Нева"                          | допущен                       |
| 4   | ШЛОСАРИН Нинна Алина       | 056389 | б/р            | ДНЕГО-08, мер., гнед., KWPN, Джонсон, Нидерланды                               | 023031 | Епшин В.                 | самостоятельно | КСК "Конная Лахта"                  | допущен                       |
| 5   | ТАРАСЕНКОВА Виктория, 2006 | 114906 | 1              | ПРАДА-14, коб., бур., полукровн., неизв., Россия                               | 020654 | Волкова А. Тарасенков И. | Волкова А.     | ч.вл.                               | допущен                       |
| <b>Выездка - Малый круг<br/>мальчики и девочки 10-14 лет, мужчины и женщины 16 лет и старше</b> |                            |        |                |  |        |                          |                |                                     |                               |
| 1   | ВЕРЕНИКИНА Екатерина, 2010 | 106410 | б/р            | ПОДЕРОСО-07, мер., сер., андалуз., Галико, Испания                             | 025878 | Короткевич Д.            | Короткевич Д.  | КСК "Нева"                          | допущен                       |
| 2   | ГОРНАКОВА Евгения          | 021486 | б/р            | ОРИНОКО-11, мер., вор., УВП, Орбит, КЗ "Статус", Украина                       | 011831 | Карамышева С.            | самостоятельно | КСК "Приор"                         | допущен                       |
| 3   | ГРИГОРЬЕВА Ксения, 2012    | 015712 | 2              | ДАКОТА-14 (125), коб., сол., лошадь класса пони, Тревор, Россия                | 023091 | Григорьева М.            | Шеко Ю.        | ч.вл.                               | допущен                       |
| 4   | ГРИНБЕРГ Олеся             | 020775 | б/р            | САНГРИЯ-13, коб., гнед., вестф., Сан Доминик, Германия                         | 017241 | Гринберг О.              | Ладюшкина В.   | КСК "Вента"                         | допущен                       |
| 5   | ЕФНМОВА Мария              |        | б/р            | АВТОГРАФ-08, мер., рыж., УВП, Гвидон, Украина                                  | 016623 | Ильина А.                | Волкова А.     | ч.вл.                               | допущен                       |
| 6   | ЗАЗУЛИНА Елизавета         | 002590 | б/р            | СЭР ДЕНСНИГ СТАР-14, жер., гнед., трак., Экскоуд, Россия                       | 019652 | Чеглова В.               | самостоятельно | КСК "Райдер"                        | допущен                       |
| 7   | ЗАЗУЛИНА Елизавета         | 002590 | б/р            | ФАВРИАНО-12, мер., рыж., ганн., Флорискаунт, Германия                          | 028331 | Викульцева М.            | самостоятельно | КСК "Райдер"                        | допущен                       |
| 8   | ЗАКНИА Мария, 2009         | 105809 | б/р            | ПОРТЛЕНД-09, мер., рыж., трак., Хохотун, ЗАО "Кировский конзавод"              | 013069 | Маркова Ю.               | Короткевич Д.  | КСК "Нева"                          | допущен                       |
| 9   | ИВАНОВА Станислава, 2014   | 003814 | 2              | САНИН БОЙ-10 (125), мер., рыж., класс пони, Посидло, Россия                    | 021414 | Костылева Т.             | Зазулина Е.    | КСК "Райдер"                        | допущен                       |
| 10  | ИСАЕВ Владимир, 2011       | 112611 | б/р            | ВАЛЬКИРИЯ-16, коб., т.-рыж., полукр., Вермут, Россия                           | 022479 | Наумова О.               | Ганюшкина Л.   | ШВЕ "Канди-клуб"                    | допущен                       |
| 11  | ИСАЕВ Владимир, 2011       | 112611 | б/р            | ЭБОНИТ-08, мер., гнед., укр. верх., Банкомат, Украина                          | 011893 | Савинова Н.              | Ганюшкина Л.   | ШВЕ "Канди-клуб"                    | допущен                       |
| 12  | КАМОЛНИКОВА Мария, 2003    | 150003 | б/р            | ПАВЛИНКА-10 (145), коб., сол., полукр., Зевс, Беларусь                         | 028629 | Костылева Т.             | Муцуева Т.     | КСК "Трава"                         | допущен                       |
| 13  | КАТЫШКИНА Алина, 2010      | 088610 | ЮО             | ВАЛЬКИРИЯ-16, коб., т.-рыж., полукр., Вермут, Россия                           | 022479 | Наумова О.               | Ганюшкина Л.   | ШВЕ "Канди-клуб"                    | допущен                       |

| № п/п | Фамилия, Имя всадника            | Рег.№  | Звание, рейтинг | Кличка лошади, г.р., масть, пол, порода, отец, место рождения                     | Рег.№  | Владелец       | Тренер         | Физкультурно-спортивная организация | Отметка ветеринарного осмотра |
|-------|----------------------------------|--------|-----------------|---|--------|----------------|----------------|-------------------------------------|-------------------------------|
| 14    | КАТЫШКИНА Анна, 2010             | 088610 | НЮ              | ГОЛДЕН КЕЛЛИ-17, коб., гнед., полукр., Голден Бой, Россия                         | 032310 | Рушанова Л.    | Ганюшкина Л.   | ШВЕ "Канди-клуб"                    | допущен                       |
| 15    | КЛОК Софья, 2013                 | 119813 | б/р             | ГАРДЕН РОУЗ-11 (146), коб., рыж., полукр., Размах, Россия                         | 018405 | Прудникова Т.  | Смирнова Е.    | КСК "Конная Лахта"                  | допущен                       |
| 16    | КУУС Ева                         | 055897 | б/р             | КЛИНТОРД II-06, мер., сер., голшт., Клинтон I, Германия                           | 018352 | Лебедева И.    | самостоятельно | ч.вл.                               | допущен                       |
| 17    | МАКСИМЕНКО Юлия                  | 003477 | б/р             | ЛЕВНАФАН-05, жер., т.-гнед., голшт., Хайлендер, к/з "Георгенбург"                 | 008150 | Григорьян О.   | Новрузов И.    | КСК "Факт"                          | допущен                       |
| 18    | МОРОЗОВА Кристина                | 121901 | б/р             | ФЛЕР-09, мер., рыж., ганн., Флоренсо I, Германия                                  | 010452 | Кочетова Л.    | Новрузов И.    | КСК "Факт"                          | допущен                       |
| 19    | ПОЛКУШИННА Софья, 2005           | 147005 | 3               | ХАРЛЕЙ-09, мер, рыж., полукр., Ланит, Россия                                      | 011721 | Егорова Н.     | Зазулина Е.    | КСК "Райдер"                        | допущен                       |
| 20    | РУНОВСКАЯ Екатерина              | 030482 | б/р             | ХЕЙДИ М-13, коб., гнед., ганн., Ходар, Россия                                     | 025811 | Руновская Е.   | Русинов В.     | КСК "Конная Лахта"                  | допущен                       |
| 21    | РУШАНОВА Диляра, 2011            | 023011 | НЮ              | ВАЛЬКРИЯ-16, коб., т.-рыж., полукр., Вермут, Россия                               | 022479 | Наумова О.     | Ганюшкина Л.   | ШВЕ "Канди-клуб"                    | допущен                       |
| 22    | РУШАНОВА Диляра, 2011            | 023011 | НЮ              | ТЕСЛА-17, коб., вор., полукр., пензв., Россия                                     | 032309 | Рушанова Л.    | Ганюшкина Л.   | ШВЕ "Канди-клуб"                    | допущен                       |
| 23    | РУШАНОВА Диляра, 2011            | 023011 | НЮ              | БОНН-11 (115), коб., гнед.-пег., полукр., Одрик, Россия                           | 032999 | Рушанова Л.    | Ганюшкина Л.   | ШВЕ "Канди-клуб"                    | допущен                       |
| 24    | СЕЛЕЗНЕВА Мария, 2011            | 025411 | 2               | АЛИБИ ДИ-10 (132), коб., сер., уэльск. пони, Ветчинг Хейвл, Нидерланды            | 011857 | Селезнев Р.    | Горбачева М.   | КСК "Приор"                         | допущен                       |
| 25    | СЕМЕНОВА Екатерина, 2011         | 023411 | б/р             | КРИС ПИ-17, коб., гнед., полукр., Конте Лав, Ленинградская область                | 023077 | Попова А.      | Короткевич Д.  | КСК "Нева"                          | допущен                       |
| 26    | СКРЫШНИКОВА Дарья, 2010          | 037510 | 1               | ФЛИТЦ-10, мер., рыж., KWPN, Рубикюл, Нидерланды                                   | 016369 | Скрышникова М. | Кольцова Т.    | КСК "Приор"                         | допущен                       |
| 27    | СМИРНОВА Екатерина               | 026798 | б/р             | ДЖОЙ-11, жер., вор., фриз., Вихрь, Россия   | 015894 | Вайнштейн Е.   | Горбачева М.   | КСК "Приор"                         | допущен                       |
| 28    | СТЕПНИА Арина, 2010              | 064210 | 1               | КАН-14, жер., гнед., ганн., Кореолан 29, к/з "Кавказ"                             | 023698 | Плетнер А.     | Стуканцева Д.  | КСК "Верево"                        | допущен                       |
| 29    | СТУКАНЦЕВА Дарина                | 001980 | КМС             | ИПДУКТОР-15, жер., карак. полукровн., Ибар, Старожилковский КЗ, Рязанская область | 019371 | Стуканцева Д.  | Фадеева О.     | Компания "Седл сервис"              | допущен                       |
| 30    | ТВОРОГОВА-КУЗНЕЦОВА Полина, 2001 | 057801 | КМС             | БРИСТОЛЬ-14, мер., вор., укр. верх., Испанец, Украина                             | 023604 | Шмидт К.       | Кушпир М.      | КСК "Конная Лахта"                  | допущен                       |
| 31    | ТВОРОГОВА-КУЗНЕЦОВА Полина, 2001 | 057801 | КМС             | ГАЯНЭ ДО-14, коб., т.-гн., полукр., Эрл Скандик, Беларусь                         | 021552 | Скорнякова А.  | Кушпир М.      | КСК "Конная Лахта"                  | допущен                       |
| 32    | ТВОРОГОВА-КУЗНЕЦОВА Полина, 2001 | 057801 | КМС             | ВЕРОС ВИКТОРИ-11, мер., т.-рыж., пензв., Россия                                   | 028399 | Маркова А.     | Кушпир М.      | КСК "Конная Лахта"                  | допущен                       |
| 33    | ТРОФИМОВА Александра             | 123602 | б/р             | КАН-14, жер., гнед., ганн., Кореолан 29, к/з "Кавказ"                             | 023698 | Плетнер А.     | Стуканцева Д.  | КСК "Верево"                        | допущен                       |
| 34    | ХИМАКОВА Анна, 2011              | 097011 | б/р             | ОТМЕЛЬ-07, коб., гнед., рус. рыс., Маракеш, Россия                                | 009524 | Короткевич Д.  | Короткевич Д.  | КСК "Нева"                          | допущен                       |
| 35    | ЧИРКУНОВА Алёна, 2003            | 139203 | б/р             | ВОДЕВИЛЬ-12, мер., т.-рыж., полукр., Версаль, Беларусь                            | 029486 | Чиркунова А.   | Горбачева М.   | КСК "Приор"                         | допущен                       |
| 36    | ШЕКО Юлия                        | 033289 | 2               | АМИГО-08, мер., гнед., латв., Авнаторе, Латвия                                    | 010583 | Тен С.         | Шеко Ю.        | ч.вл.                               | допущен                       |

Выездка - Высота в холке до 150 см  
мальчики и девочки 9-12 лет

|   |                         |        |     |   |        |              |            |             |         |
|---|-------------------------|--------|-----|---|--------|--------------|------------|-------------|---------|
| 1 | ПЕТРОВА Екатерина, 2013 | 159613 | б/р | СТРАЙК-14 (115), мер., сер., уэльск. пони, Спортшп Сплендор, Россия | 028628 | Костылева Т. | Муцуева Т. | КСК "Трава" | допущен |
|---|-------------------------|--------|-----|---|--------|--------------|------------|-------------|---------|

Главный судья  
Главный секретарь  
Технический делегат  
Ветеринарный врач



Сочевалова О.А. - СС ВК - Санкт-Петербург  
Загоруйко С.А. - СС ВК - Санкт-Петербург  
Кротова Н.В. - СС ИК - Ленинградская область  
Снищцына И.Ю. - ВВ ФКСР (В) - Ленинградская область



**СОРЕВНОВАНИЯ, ПОСВЯЩЕННЫЕ ДНЮ ВМФ**  
 региональные спортивные соревнования  
 мальчики и девочки 10-14 лет



Выездка - Малый круг  
 Технические результаты

**INTRODUCTORY Test B**

Н - Кротова Н.В. - СС 1К - Ленинградская область, С - Кольцова Д.Д. - СС 1К - Санкт-Петербург, В - Сочевагова О.А. - СС ВК - Санкт-Петербург

28 июля 2024 года

| Место | Фамилия, имя всадника      | Звание | Кличка лошади, г.р., масть, пол, порода, отец, место рождения      | Рег.№  | Владелец      | Физкультурно-спортивная организация | Н     |        | С     |       | В      |   | Очки в сумме | Всего баллов | Место | Всего % | Вып. норм. |       |
|-------|----------------------------|--------|--|--------|---------------|-------------------------------------|-------|--------|-------|-------|--------|---|--------------|--------------|-------|---------|------------|-------|
|       |                            |        |  |        |               |                                     | Валы  | %      | Место | %     | Валы   | % |              |              |       |         |            | Место |
| 1     | СЕМЕНОВА Екатерина, 2011   | б/р    | КРИС ПИ-17, коб., гнед., полукр., Конте Лав, Ленинградская область | 023077 | Попова А.     | КСК "Нева"                          | 112.0 | 65,882 | 1     | 115.0 | 67,647 | 1 | 115.5        | 67,941       | 1     | 342.5   | 67,157     | -     |
| 2     | ВЕРЕНИКИНА Екатерина, 2010 | б/р    | ПОДРОСО-07, мер., сер., андалуз., Галико, Испания                  | 025878 | Короткевич Д. | КСК "Нева"                          | 111.0 | 64,794 | 2     | 110.5 | 64,500 | 2 | 111.5        | 65,088       | 3     | 333.0   | 64,794     | -     |
| 3     | ГЛЕБОВА Вероника, 2012     | б/р    | ВИЗАНТИЯ-16, коб., гнед., полукр., непзв., Россия                  | 028320 | Елишпа М.     | КСК "Конная Лахта"                  | 108.5 | 63,824 | 3     | 107.5 | 63,235 | 4 | 110.0        | 64,706       | 4     | 326.0   | 63,922     | -     |
| 4     | МАКСИМОВА Полина, 2013     | б/р    | ДОРРИ-14, коб., гнед., полукр., Блэйд, Ленинградская область       | 031295 | Максимов Р.   | КСК "Приор"                         | 106.0 | 62,353 | 4     | 108.0 | 63,529 | 3 | 112.0        | 65,882       | 2     | 326.0   | 63,529     | -     |

Главный судья

Сочевагова О.А. - СС ВК - Санкт-Петербург

Главный секретарь

Загоруйко С.А. - СС ВК - Санкт-Петербург

Технический делегат

Кротова Н.В. - СС 1К - Ленинградская область





**СОРЕВНОВАНИЯ, ПОСВЯЩЕННЫЕ ДНЮ ВМФ**  
**региональные спортивные соревнования**  
 мужчины и женщины 18 лет и старше



Выездка - на лошади до 6 лет

Технические результаты

Судьи: Сочеванова О.А. - СС ВК - Санкт-Петербург, Кольцова Д.Д. - СС 1К - Санкт-Петербург, Кротова Н.В. - СС 1К - Ленинградская область

КСК "Конная Лахта", Санкт-Петербург

28 июля 2024 года

| Место  | Фамилия, имя всадника | Рег. № всадника | Звание | Классика лошадей, г.р., масть, пол, порода, отец, место рождения | Рег. № лошади | Владелец     | Физкультурно-спортивная организация | Рысь | Шаг | Галоп | Полчи-не | Общее впечатление | К-во оп. | Сумма баллов | Средний % | Вып. норм. |
|--|-----------------------|-----------------|--------|--|---------------|--------------|-------------------------------------|------|-----|-------|----------|-------------------|----------|--------------|-----------|------------|
| <b>Езда для 4-летних лошадей (FEI)</b>           |                       |                 |        |  |               |              |                                     |      |     |       |          |                   |          |              |           |            |
| 1  | АКСЕНОВА Марии        | 031578          | б/р    | КАЙГО-20, мер., рыж., полукр., пегая, Россия                     | 031935        | Аксенова М.  | Команда Dronova Team                | 6,7  | 6,5 | 6,3   | 6,5      | 6,5               |          | 32,5         | 65,000    | -          |
| <b>Предварительная езда для лошадей 5-ти лет</b> |                       |                 |        |  |               |              |                                     |      |     |       |          |                   |          |              |           |            |
| 1  | КУЦОБИНА Виктория     | 001393          | МС     | МЭДИСОН-19, жер., вор., нем. спрот., Миллендум, Россия           | 027533        | Полянцева Е. | КСК "Ветта"                         | 7,2  | 7,5 | 6,8   | 6,3      | 7,2               |          | 35,0         | 70,000    | -          |

Главный судья

Главный секретарь

Технический делегат

Сочеванова О.А. - СС ВК - Санкт-Петербург

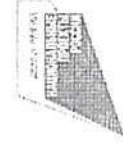
Загоруйко С.А. - СС ВК - Санкт-Петербург

Кротова Н.В. - СС 1К - Ленинградская область





**СОРЕВНОВАНИЯ, ПОСВЯЩЕННЫЕ ДНЮ ВМФ**  
**региональные спортивные соревнования**  
 мужчины и женщины 16 лет и старше



Выездка - на лошади 6 лет

Технические результаты

Предварительная езда для лошадей 6-ти лет

Судьи: Сочеванова О.А. - СС ВК - Санкт-Петербург, Кольцова Д.Д. - СС МК - Санкт-Петербург, Кротова Н.В. - СС МК - Ленинградская область

ССК "Конная Лахта", Санкт-Петербург

28 июля 2024 года

| Место | Фамилия, имя всадника | Per. № всадника | Звание, разряд | Кличка лошади, г.р., масть, пол, порода, отец, место рождения | Per. № лошади | Владелец     | Физкультурно-спортивная организация | Рысь | Шаг | Галоп | Подчищенность | Общее впечатление | К-во оц. | Сумма баллов | Средний % | Вып. норм. |
|-------|-----------------------|-----------------|----------------|---|---------------|--------------|-------------------------------------|------|-----|-------|---------------|-------------------|----------|--------------|-----------|------------|
| 1     | ГОРБАЧЕВА Марина      | 001795          | МС             | ОСМАН ДАРИЙ ХИТ-18, жер., рыж., ганн., Дантандер Хит, Россия  | 027473        | Горбачева М. | КСК "Приор"                         | 7,7  | 8,2 | 7,9   | 7,2           | 7,8               |          | 38,8         | 77,600    | -          |

*Handwritten signature*

Главный судья

Сочеванова О.А. - СС ВК - Санкт-Петербург

Главный секретарь

Загорулько С.А. - СС ВК - Санкт-Петербург

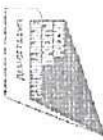
Технический делегат

Кротова Н.В. - СС МК - Ленинградская область





**СОРЕВНОВАНИЯ, ПОСВЯЩЕННЫЕ ДНЮ ВМФ**  
 региональные спортивные соревнования  
 мужчины и женщины 16 лет и старше



Выездка - на лошади 7 лет  
 Технические результаты

**Предварительная езда для 7-летних лошадей**

Судьи: С - Огулова Н.В. - СС ВК - Ленинградская область, Е - Кольцова Д.Д. - СС 1К - Санкт-Петербург, Кротова Н.В. - СС 1К - Ленинградская область  
 КСК "Конная Лахта", Санкт-Петербург

| Место | Фамилия, имя всадника | Пер. № всадника | Звание, разряд | Кличка лошади, г.р., масть, пол, порода, отец, место рождения | Пер. № лошади | Владелец | Физкультурно-спортивная организация | С     |        |       | Е             |     |       |      |     |       |            | К-во шт. | Средний % | Выт. норм |       |
|-------|-----------------------|-----------------|----------------|---|---------------|----------|-------------------------------------|-------|--------|-------|---------------|-----|-------|------|-----|-------|------------|----------|-----------|-----------|-------|
|       |                       |                 |                |   |               |          |                                     | Валы  | %      | Место | качество исп. |     |       |      |     |       |            |          |           |           | Место |
|       |                       |                 |                |   |               |          |                                     |       |        |       | Валы          | %   | Место | Равн | Шаг | Галоп | Подчинение |          |           |           |       |
| 1     | САНТАЛОВА Ольга       | 016384          | КМС            | РЕВЕЛЬ-17, мср., гнед., датск. телл., Революшен, Дания        | 027945        | Бегун С. | КСК "Комарово"                      | 185,0 | 65,571 | 1     | 7,5           | 7,9 | 7,2   | 7,0  | 7,6 | 37,2  | 73,900     | 1        | 1         | 69,736    | -     |

28 июля 2024 года



*[Signature]*

Главный судья

Сочманова О.А. - СС ВК - Санкт-Петербург

*[Signature]*

Главный секретарь

Загоруйко С.А. - СС ВК - Санкт-Петербург

Технический делегат

Кротова Н.В. - СС 1К - Ленинградская область



**СОРЕВНОВАНИЯ, ПОСВЯЩЕННЫЕ ДНЮ ВМФ**  
**КУБОК MAXIMA MASTERS, этап**  
 региональные спортивные соревнования  
 мужчины и женщины 16 лет и старше



КОМИТЕТ ПО  
ФИЗИЧЕСКОЙ  
КУЛЬТУРЕ  
И СПОРТУ

**СПОРТ  
НОРМА  
ЖИЗНИ**



**MAXIMA**

DATE

Выездка - Малый круг

Технические результаты

Малый приз

Золотой Тур

Н - Кольцова Д.Д. - СС 1К - Санкт-Петербург, С - Огулова Н.В. - СС ВК - Ленинградская область, В - Кротова Н.В. - СС 1К - Ленинградская область

КСК "Конная Лахта", Санкт-Петербург

28 июля 2024 года

| Место | Фамилия, Имя всадника           | Рег.№  | Имя лошади | Кличка лошади, г.р., масть, пол, порода, отец, место рождения                     | Рег.№  | Владелец      | Физкультурно-спортивная организация | II    |        |       | C     |        |       | B     |        |       | Очки в системе | Прочие очки | Всего баллов | Всего % | Вып. норм. |
|-------|---------------------------------|--------|------------|---|--------|---------------|-------------------------------------|-------|--------|-------|-------|--------|-------|-------|--------|-------|----------------|-------------|--------------|---------|------------|
|       |                                 |        |            |   |        |               |                                     | Валы  | %      | Место | Валы  | %      | Место | Валы  | %      | Место |                |             |              |         |            |
| 1     | СТУКАНЦЕВА Дарина               | 001980 | КМС        | ИНДУКТОР-15, жер., карак. полукровн., Ибар. Старожидловский КЗ, Рязанская область | 019371 | Стуканцева Д. | Компания "Сеул сервис"              | 225,5 | 66,324 | 1     | 232,0 | 68,235 | 1     | 228,0 | 67,059 | 1     |                | 685,5       | 67,206       | 1       |            |
| 2     | МОРОЗОВА Кристина               | 121901 | б/р        | ФЛЕР-09, мер., рыж., ганн., Флоренцо 1, Германия                                  | 010452 | Колетова Л.   | КСК "Факт"                          | 222,0 | 65,294 | 2     | 225,5 | 66,324 | 2     | 221,0 | 65,000 | 3     |                | 668,5       | 65,539       | 1       |            |
| 3     | ЗАХАРЬИНА Елизавета             | 002590 | б/р        | СЭР ДЕНСИИГ СТАР-14, жер., гнел., трак., Экекоуд, Россия                          | 019652 | Четлова В.    | КСК "Райдер"                        | 219,0 | 64,412 | 4     | 219,0 | 64,412 | 3     | 222,0 | 65,294 | 2     |                | 660,0       | 64,706       | 1       |            |
| 4     | КУУС Ева                        | 055897 | б/р        | КЛИНТОРД II-06, мер., сер., голшт., Клинтон 1, Германия                           | 018352 | Лебелова И.   | ч.вл.                               | 219,5 | 64,559 | 3     | 216,5 | 63,676 | 4     | 217,5 | 63,971 | 5     |                | 653,5       | 64,069       | 1       |            |
| 5     | ТВОРОГОВА-КУЗНЕЦОВА Полина Юлия | 057801 | КМС        | БРИСТОЛЬ-14, мер., вор., укр. верх., Испанец, Украина                             | 023604 | Шмидт К.      | КСК "Конная Лахта"                  | 218,5 | 64,265 | 5     | 212,5 | 62,500 | 5     | 219,0 | 64,412 | 4     |                | 650,0       | 63,725       | 2       |            |
| 6     | МАКСИМЕНКО Юлия                 | 003477 | б/р        | ЛЕВИАФАН-05, жер., т.-гнел., голшт., Хайлендер, к/з "Георгебург"                  | 008150 | Григорьян О.  | КСК "Факт"                          | 208,0 | 60,676 | 6     | 210,5 | 61,412 | 6     | 209,0 | 60,971 | 8     | 1              | 627,5       | 61,020       | 3       |            |
| 7     | ГОРНАКОВА Евгения               | 021486 | б/р        | ОРИНОКО-11, мер., вор., УВП, Орбит, КЗ "Статуэ", Украина                          | 011831 | Карамышева С. | КСК "Приор"                         | 199,0 | 58,529 | 7     | 203,0 | 59,706 | 7     | 213,5 | 62,794 | 6     |                | 615,5       | 60,343       | -       |            |
| 8     | ГРИНБЕРГ Олеся                  | 020775 | б/р        | САНГРИЯ-13, коб., гнел., вестф., Сан Доминик, Германия                            | 017241 | Гринберг О.   | КСК "Вента"                         | 198,5 | 58,382 | 8     | 197,0 | 57,941 | 8     | 207,5 | 61,029 | 7     |                | 603,0       | 59,118       | -       |            |

Главный судья

Главный секретарь

Технический делегат

Сочеванова О.А. - СС ВК - Санкт-Петербург

Загоруйко С.А. - СС ВК - Санкт-Петербург

Кротова Н.В. - СС 1К - Ленинградская область





**СОРЕВНОВАНИЯ, ПОСВЯЩЕННЫЕ ДНЮ ВМФ**  
 региональные спортивные соревнования  
 мальчишки и девчонки 9-12 лет



**СПОРТ  
 НОРМА  
 ЖИЗНИ**

Выездка - Высота в холке до 150 см  
 Технические результаты

**Предварительный приз. Дет. Тест А**

Судьи: С - Огулова Н.В. - СС ВК - Ленинградская область, В - Сочанова О.А. - СС ВК - Санкт-Петербург, Кольцова Д.Д. - СС ИК - Санкт-Петербург

КСК "Конная Лахта", Санкт-Петербург

28 июля 2024 года

| Место | Фамилия, имя всадника   | Reg-№  | Звание, группа | Классиф. лошади, гр., масть, пол, порода, отец, место рождения      | Reg. № | Владелец     | Функционери-спортивная организация | С     |        | В        |                     |         |       |                   |       | Всего % | Вып. норм. |   |       |        |   |
|-------|-------------------------|--------|----------------|---|--------|--------------|------------------------------------|-------|--------|----------|---------------------|---------|-------|-------------------|-------|---------|------------|---|-------|--------|---|
|       |                         |        |                |   |        |              |                                    | Валлы | %      | Точность | Средства управления | Посадка | Место | Оцене впечатление | Валлы |         |            | % | Место |        |   |
| 1     | ПЕТРОВА Екатерина, 2013 | 159613 | б/р            | СТРАИК-14 (115), мер., сер., уэльск. пони, Спортшп Сплендор, Россия | 028628 | Костылева Т. | КСК "Трава"                        | 126,0 | 62,500 | 1        | 6,3                 | 6,1     | 6,1   | 6,2               | 24,7  | 61,250  | 1          | 1 | 150,7 | 61,875 | - |

Главный судья

Главный секретарь

Технический делегат

Сочанова О.А. - СС ВК - Санкт-Петербург

Загоруйко С.А. - СС ВК - Санкт-Петербург

Кротова Н.В. - СС ИК - Ленинградская область







ФЕДЕРАЦИЯ  
КОННОГО СПОРТА  
РОССИИ



КЛУБ ВЛАДИМИРА  
КОНОПОВА  
САНКТ-ПЕТЕРБУРГ



ФЕДЕРАЦИЯ  
КОННОГО СПОРТА  
РОССИИ

СОРЕВНОВАНИЯ, ПОСВЯЩЕННЫЕ ДНЮ ВМФ  
КУБОК MAXIMA MASTERS, этап  
региональные спортивные соревнования  
мальчики и девочки 10-14 лет



САНКТ-ПЕТЕРБУРГ

КОМИТЕТ ПО  
ФИЗИЧЕСКОЙ  
КУЛЬТУРЕ  
И СПОРТУ

СПОРТ  
НОРМА  
ЖИЗНИ



МАХИМА

Выездка - Малый круг  
Технические результаты

Предварительный приз. Дети. Тест А

ТУР БУДУЩЕГО

Судьи: С - Огулова Н.В. - СС ВК - Ленинградская область, В - Сочанова О.А. - СС ВК - Санкт-Петербург, Колылова Д.Д. - СС ИК - Санкт-Петербург

| Место | Фамилия, имя всадника     | Рег.№  | Звание, страна | Классы лошади, г.р., мать, пол, порода, отел, место рождения           | Рег.№  | Владелец      | Фидуциарно-спортивная организация | С            |        |               | В      |          |            |          |                   |        | Всего баллов | Вып. норм. |           |       |
|-------|---------------------------|--------|----------------|--|--------|---------------|-----------------------------------|--------------|--------|---------------|--------|----------|------------|----------|-------------------|--------|--------------|------------|-----------|-------|
|       |                           |        |                |  |        |               |                                   | техника исп. |        | качество исп. |        |          |            |          |                   |        |              |            |           |       |
|       |                           |        |                |  |        |               |                                   | Время        | %      | Место         | Полная | Средства | Управление | Точность | Общая впечатление | Время  |              |            | %         | Место |
| 1     | ГРИГОРЬЕВА Ксения, 2012   | 015712 | 2              | ДАКОТА-14 (125), коб., сол., лошадь класса пони, Тревор, Россия        | 023091 | Григорьева М. | ч.вл.                             | 136,5        | 68,250 | 1             | 7,2    | 7,1      | 7,0        | 7,2      | 28,5              | 71,250 | 1            | 165,0      | 69,750    | 2     |
| 2     | ХИМАКОВА Анна, 2011       | 097011 | б/р            | ОТМЕЛЬ-07, коб., гнед., рус. рыс., Маракеш, Россия                     | 009324 | Короткевич Д. | КСК "Нева"                        | 136,5        | 68,250 | 1             | 6,9    | 6,9      | 7,0        | 6,9      | 27,7              | 69,250 | 2            | 164,2      | 68,750    | 2     |
| 3     | ВЕРЕНКИНА Екатерина, 2010 | 106410 | б/р            | ПОДЕРОСО-07, мер., сер., андалуз., Галиско, Испания                    | 025878 | Короткевич Д. | КСК "Нева"                        | 134,0        | 67,000 | 3             | 6,8    | 7,0      | 6,9        | 7,0      | 27,7              | 69,250 | 2            | 161,7      | 68,125    | 2     |
| 4     | СЕМЕНОВА Екатерина, 2011  | 023411 | б/р            | КРИС ПИ-17, коб., гнед., полукр., Конте Лан, Ленинградская область     | 023077 | Попова А.     | КСК "Нева"                        | 129,5        | 64,750 | 5             | 6,8    | 6,7      | 6,8        | 6,8      | 27,1              | 67,750 | 5            | 156,6      | 66,250    | 3     |
| 5     | СЕЛЕЗНЕВА Мария, 2011     | 025411 | 2              | АЛИБИ ДИ-10 (132), коб., сер., уэльск. пони, Ветчинг Хейва, Нидерланды | 011857 | Селезнев Р.   | КСК "Триор"                       | 127,0        | 63,500 | 6             | 7,0    | 6,7      | 6,7        | 6,8      | 27,2              | 68,000 | 4            | 154,2      | 65,750    | 3     |
| 6     | РУШАНОВА Дилара, 2011     | 023011 | НЮ             | БОНИ-11 (115), коб., гнед.-пег., полукр., Одрин, Россия                | 032999 | Рушанова Л.   | ШВЕ "Канди-клуб"                  | 133,5        | 66,750 | 4             | 6,1    | 6,0      | 6,1        | 6,0      | 24,2              | 60,500 | 9            | 157,7      | 63,625    | НЮ    |
| 7     | КЛОК Софья, 2013          | 119813 | б/р            | ГАРДЕН РОУЗ-11 (146), коб., рыж., полукр., Размах, Россия              | 018405 | Прудникова Т. | КСК "Колная Лахта"                | 123,5        | 61,750 | 7             | 6,2    | 6,4      | 6,3        | 6,3      | 25,2              | 63,000 | 6            | 148,7      | 62,375    | 2Ю    |
| 8     | ИСАЕВ Владимир, 2011      | 112611 | б/р            | ЭБОНИТ-08, мер., гнед., укр. верх., Банкомат, Украина                  | 011893 | Савинова Н.   | ШВЕ "Канди-клуб"                  | 117,5        | 58,750 | 8             | 6,1    | 6,1      | 6,2        | 6,2      | 24,6              | 61,500 | 8            | 142,1      | 60,125    | 3Ю    |
| 9     | КАТЯШКИНА Анна, 2010      | 088610 | НЮ             | ВАЛЪКИРИЯ-16, коб., т.-рыж., полукр., Вермут, Россия                   | 022479 | Наумова О.    | ШВЕ "Канди-клуб"                  | 117,5        | 58,750 | 8             | 5,8    | 6,2      | 6,2        | 6,0      | 24,2              | 60,500 | 9            | 141,7      | 59,625    | 3Ю    |
| 10    | РУШАНОВА Дилара, 2011     | 023011 | НЮ             | ВАЛЪКИРИЯ-16, коб., т.-рыж., полукр., Вермут, Россия                   | 022479 | Наумова О.    | ШВЕ "Канди-клуб"                  | 114,0        | 57,000 | 10            | 6,0    | 6,2      | 6,3        | 6,2      | 24,7              | 61,750 | 7            | 138,7      | 59,375    | 3Ю    |
| 11    | КАТЯШКИНА Анна, 2010      | 088610 | НЮ             | ГОЛДЕН КЕЛЛИ-17, коб., гнед., полукр., Голден Бой, Россия              | 032310 | Рушанова Л.   | ШВЕ "Канди-клуб"                  | 98,0         | 48,500 | 11            | 5,5    | 5,0      | 5,5        | 5,0      | 21,0              | 52,000 | 11           | 119,0      | 50,250    | -     |
|       | РУШАНОВА Дилара, 2011     | 023011 | НЮ             | РЕСТА-17, коб., вор., полукр., неизв., Россия                          | 032309 | Рушанова Л.   | ШВЕ "Канди-клуб"                  |              |        |               |        |          |            |          |                   |        |              |            | не старт. | -     |
|       | ИСАЕВ Владимир, 2011      | 112611 | б/р            | ВАЛЪКИРИЯ-16, коб., т.-рыж., полукр., Вермут, Россия                   | 022479 | Наумова О.    | ШВЕ "Канди-клуб"                  |              |        |               |        |          |            |          |                   |        |              |            | не старт. | -     |

Главный судья

Главный секретарь

Технический делегат



Сочанова О.А. - СС ВК - Санкт-Петербург

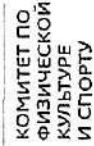
Загоруйко С.А. - СС ВК - Санкт-Петербург

Кронова Н.В. - СС ИК - Ленинградская область

28 июля 2024 года



**СОРЕВНОВАНИЯ, ПОСВЯЩЕННЫЕ ДНЮ ВМФ  
КУБОК МАХИМА MASTERS, этап  
региональные спортивные соревнования  
мужчины и женщины 16 лет и старше**



**МАХИМА**

Выездка - Малый круг

Технические результаты

**Предварительный приз. Дети. Тест А**

Бронзовый Тур

Судьи: С - Огулова Н.В. - СС ВК - Ленинградская область, В - Сочеванова О.А. - СС ВК - Санкт-Петербург, Кольцова Д.Д. - СС ИК - Санкт-Петербург

КСК "Конная Лахта", Санкт-Петербург

28 июля 2024 года

| Место | Фамилия, Имя всадника      | Знание, разряд | Кличка лошади, г.р., масть, пол, порода, отец, место рождения | Рег. № | Владелец     | Фидуциарно-спортивная организация | С            |        |       | В             |                     |                   |       | Ошибки в схеме | Прочие очки | Всего баллов | Всего % | Вып. норм. |
|-------|----------------------------|----------------|---|--------|--------------|-----------------------------------|--------------|--------|-------|---------------|---------------------|-------------------|-------|----------------|-------------|--------------|---------|------------|
|       |                            |                |   |        |              |                                   | техника исп. |        |       | качество исп. |                     |                   |       |                |             |              |         |            |
|       |                            |                |   |        |              |                                   | Баллы        | %      | Место | Точность      | Средства управления | Общие впечатления | Баллы |                |             |              |         |            |
| 1     | ЧИРКУНОВА Алёна,<br>2003   | б/р            | ВОДЕВИЛЬ-12, мэр., т.-рыж.,<br>полукр., Версаль, Беларусь     | 029486 | Чиркунова А. | КСК "Приор"                       | 134,0        | 67,000 | 1     | 6,9           | 7,0                 | 7,0               | 7,0   | 69,750         | 1           | 161,9        | 68,375  | -          |
| 2     | ЕФИМОВА Мария              | б/р            | АВТОГРАФ-08, мэр., рыж., УВП,<br>Гвидон, Украина              | 016623 | Ильина А.    | ч.вл.                             | 130,0        | 65,000 | 2     | 6,2           | 6,3                 | 6,3               | 6,3   | 62,750         | 2           | 155,1        | 63,875  | -          |
| 3     | РУНОВСКАЯ<br>Екатерина     | б/р            | ХЕЙДИ М-13, коб., гнел., ганн.,<br>Ходар, Россия              | 025811 | Руновская Е. | КСК "Конная Лахта"                | 119,5        | 59,750 | 3     | 6,1           | 6,1                 | 6,1               | 6,3   | 62,000         | 3           | 144,3        | 60,875  | -          |
| 4     | КАМОЛИНKOVA<br>Мария, 2003 | б/р            | ПАВЛИНКА-10 (145), коб., сол.,<br>полукр., Зевс, Беларусь     | 028629 | Костылева Т. | КСК "Трава"                       | 114,5        | 57,250 | 4     | 6,0           | 6,0                 | 6,0               | 6,0   | 60,000         | 4           | 138,5        | 58,625  | -          |

Главный судья

Главный секретарь

Технический делегат

Сочеванова О.А. - СС ВК - Санкт-Петербург

Загоруйко С.А. - СС ВК - Санкт-Петербург

Кротова Н.В. - СС ИК - Ленинградская область





**СОРЕВНОВАНИЯ, ПОСВЯЩЕННЫЕ ДНЮ ВМФ**  
**КУБОК МАХИМА MASTERS, этап**  
 региональные спортивные соревнования

мальчики и девочки 10-14 лет

Выездка - Малый круг  
 Технические результаты

**Командный приз. Дети**  
**ТУР БУДУЩЕГО**

МАХИМА  
 8433

Судьи: С - Кольцова Д.Д. - СС СК - Санкт-Петербург, В - Кротова Н.В. - СС СК - Санкт-Петербург, Огулова Н.В. - СС СК - Ленинградская область, Огулова Н.В. - СС СК - Ленинградская область

КСК "Конная Лягга", Санкт-Петербург

28 июля 2024 года

| Место | Фамилия, Имя всадника    | Reg.№  | Звание, подпись | Кличья лошадь, г-р, мать, пол, порода, отец, место рождения            | Reg.№  | Владелец       | Фидуциарно-спортивная организация | С            |        |               | В                   |          |                   |      |      |        | Всего баллов | Всего % | Вып. лошад. |    |
|-------|--------------------------|--------|-----------------|--|--------|----------------|-----------------------------------|--------------|--------|---------------|---------------------|----------|-------------------|------|------|--------|--------------|---------|-------------|----|
|       |                          |        |                 |  |        |                |                                   | Техника исп. |        | Качество исп. |                     |          |                   |      |      |        |              |         |             |    |
|       |                          |        |                 |  |        |                |                                   | Валы         | %      | Посадка       | Средства управления | Точность | Общее впечатление | Валы | %    | Место  |              |         |             |    |
| 1     | СКРЫШНИКОВА Дарья, 2010  | 037510 | 1               | ФЛИГЦ-10, мер., рыж., КВРPN, Рубикюл, Нидерланды                       | 016369 | Скрышникова М. | КСК "Триор"                       | 172,5        | 69,000 | 1             | 7,5                 | 7,3      | 7,4               | 7,5  | 29,7 | 74,250 | 1            | 202,2   | 71,625      | 1  |
| 2     | СЕЛЕЗНЕВА Мария, 2011    | 025411 | 2               | АЛБИ ДИ-10 (132), коб., сер., уэльск. пони, Ветчингт Хейял, Нидерланды | 011857 | Селезнев Р.    | КСК "Триор"                       | 164,5        | 65,800 | 3             | 6,8                 | 6,8      | 6,9               | 6,8  | 27,3 | 68,250 | 2            | 191,8   | 67,025      | 2  |
| 3     | СТЕПША Арина, 2010       | 064210 | 1               | КАН-14, жер., гнел., гани., Корсолан 29, к/з "Кавказ"                  | 023698 | Плетцер А.     | КСК "Верев"                       | 165,5        | 66,200 | 2             | 6,6                 | 6,4      | 6,6               | 6,6  | 26,2 | 65,500 | 4            | 191,7   | 65,850      | 3  |
| 4     | ГРИГОРЬЕВА Ксения, 2012  | 015712 | 2               | ДАКОТА-14 (125), коб., сол., лошадь класса пони, Тренор, Россия        | 023091 | Григорьева М.  | ч.вл.                             | 160,0        | 64,000 | 4             | 6,8                 | 6,6      | 6,7               | 6,7  | 26,8 | 67,000 | 3            | 186,8   | 65,500      | 3  |
| 5     | ХИМАКОВА Анна, 2011      | 097011 | б/р             | ОТМЕЛЬ-07, коб., гнел., рус. рыс., Маракеш, Россия                     | 009524 | Короткевич Д.  | КСК "Нева"                        | 156,0        | 62,400 | 5             | 6,1                 | 6,2      | 6,5               | 6,4  | 25,2 | 63,000 | 6            | 181,2   | 62,700      | 2Ю |
| 6     | ИВАНОВА Станислава, 2014 | 003814 | 2               | САНИ БОЙ-10 (125), мер., рыж., класс пони, Посаидо, Россия             | 021414 | Костылева Т.   | КСК "Трайдер"                     | 152,0        | 60,800 | 6             | 6,3                 | 6,3      | 6,4               | 6,3  | 25,3 | 63,250 | 5            | 177,3   | 62,025      | 2Ю |



Главный судья

Главный секретарь

Технический делегат

Сочеванова О.А. - СС СК - Санкт-Петербург

Загоруико С.А. - СС СК - Санкт-Петербург

Кротова Н.В. - СС СК - Ленинградская область



**СОРЕВНОВАНИЯ, ПОСВЯЩЕННЫЕ ДНЮ ВМФ  
КУБОК MAXIMA MASTERS, этап**  
региональные спортивные соревнования  
мужчины и женщины 16 лет и старше



MAXIMA

Выездка - Малый круг  
Технические результаты  
**Командный приз. Дети**  
Бронзовый Тур

Судьи: С - Кольцова Д.Д. - СС ИК - Санкт-Петербург, В - Кротова Н.В. - СС ИК - Ленинградская область, Огулова Н.В. - СС ВК - Ленинградская область

| Место | Фамилия, Имя всадника    | Reg.№  | Звание, парня | Кличка лошади, г.р., масть, пол, порода, отец, место рождения | Reg.№  | Владелец     | Физкультурно-спортивная организация | С            |        |       | В                   |          |                   |       | Всего баллов | Вып. норм. |       |        |        |
|-------|--------------------------|--------|---------------|---|--------|--------------|-------------------------------------|--------------|--------|-------|---------------------|----------|-------------------|-------|--------------|------------|-------|--------|--------|
|       |                          |        |               |   |        |              |                                     | технича исп. |        |       | качество исп.       |          |                   |       |              |            |       |        |        |
|       |                          |        |               |   |        |              |                                     | Вып.         | %      | Место | Средства управления | Точность | Общее впечатление | Баллы |              |            | %     | Место  |        |
| 1     | ЧИРКУНОВА Алена,<br>2003 | 139203 | б/р           | ВОДЕВИЛЬ-12, мер., т.-рыж., полукр., Версаль, Беларусь        | 029486 | Чиркунова А. | КСК "Приор"                         | 169,5        | 67,800 | 1     | 6,4                 | 6,4      | 6,6               | 6,6   | 26,0         | 65,000     | 2     | 195,5  | 66,400 |
| 2     | СМИРНОВА<br>Екатерина    | 026798 | б/р           | ДЖОЙ-11, жер., вор., фриз., Выхрь, Россия                     | 015894 | Вайнштейн Е. | КСК "Приор"                         | 162,5        | 65,000 | 2     | 6,5                 | 6,6      | 6,5               | 26,1  | 65,250       | 1          | 188,6 | 65,125 |        |

28 июля 2024 года

КСК "Конная Лахта", Санкт-Петербург

Главный судья

Главный секретарь

Технический делегат

Сочеванова О.А. - СС ВК - Санкт-Петербург

Загоруйко С.А. - СС ВК - Санкт-Петербург

Кротова Н.В. - СС ИК - Ленинградская область



**СОРЕВНОВАНИЯ, ПОСВЯЩЕННЫЕ ДНЮ ВМФ**  
**КУБОК МАХИМА MASTERS, этап**  
 региональные спортивные соревнования  
 юноши и девушки 14-18 лет



КОМИТЕТ ПО  
ФИЗИЧЕСКОЙ  
КУЛЬТУРЕ  
И СПОРТУ

**СПОРТ  
НОРМА  
ЖИЗНИ**

МАХИМА

**Предварительный приз. Юноши**  
 Юношеский тур

Выездка – Большой круг  
 Технические результаты

Судьи: Н - Сочеванова О.А. - СС ВК - Санкт-Петербург; С - Крогова Н.В. - СС ИК - Ленинградская область; В - Огулова Н.В. - СС ВК - Ленинградская область

| Место | Фамилия, Имя всадника      | Рег.№  | Звание | Классика лошади, г.р., масть, пол, порода, отн. место рождения                | Рег.№  | Владелец                 | Физкультурно-спортивная организация | Н     |        | С     |       | В      |   | Очки в сумме | Всего баллов | Всего % | Вып. норм. |        |   |
|-------|----------------------------|--------|--------|---|--------|--------------------------|-------------------------------------|-------|--------|-------|-------|--------|---|--------------|--------------|---------|------------|--------|---|
|       |                            |        |        |   |        |                          |                                     | Валы  | %      | Место | %     | Валы   | % |              |              |         |            | Место  | % |
| 1     | ГОРОХ Дарья, 2009          | 143409 | 3      | ВИРТУОЗ-11, мер., вор., русс. верх., Ва Банк, Россия                          | 014731 | Горох Д.                 | КСК "Конная Лахта"                  | 193,5 | 64,500 | 1     | 194,5 | 64,833 | 1 | 198,0        | 66,000       | 1       | 586,0      | 65,111 | - |
| 2     | ЗАНКІНА Мария, 2009        | 105809 | б/р    | НЕМО-08 (150), мер., сер., лошадь класса пони, Нингелдо (Литл Милтон), Россия | 018911 | Ездаков А.               | КСК "Нева"                          | 188,0 | 62,667 | 2     | 184,0 | 61,333 | 2 | 184,5        | 61,500       | 3       | 556,5      | 61,833 | - |
| 3     | ТАРАСЕНКОВА Виктория, 2006 | 114906 | 1      | ПРАДА-14, коб., бур., полукровн., нечиз., Россия                              | 020654 | Волкова А. Тарасенков И. | ч.вл.                               | 182,5 | 60,833 | 3     | 184,0 | 61,333 | 2 | 188,0        | 62,667       | 2       | 554,5      | 61,611 | - |

28 июля 2024 года

Главный судья

Сочеванова О.А. - СС ВК - Санкт-Петербург

Главный секретарь

Заторуйко С.А. - СС ВК - Санкт-Петербург

Технический делегат

Крогова Н.В. - СС ИК - Ленинградская область

*Судья*





**СОРЕВНОВАНИЯ, ПОСВЯЩЕННЫЕ ДНЮ ВМФ**  
 региональные спортивные соревнования  
 мужчины и женщины 16 лет и старше



Выездка - Малый круг  
 Технические результаты

**Предварительный приз. Юноши / Общий зачет**

Судьи: Н - Сочеванова О.А. - СС ВК - Санкт-Петербург, С - Кротова Н.В. - СС ИК - Ленинградская область, В - Огулова Н.В. - СС ВК - Ленинградская область

КСК "Конная Лахта", Санкт-Петербург

28 июля 2024 года

| Место | Фамилия, Имя<br>всадника                | Reg.№  | Звание | Класс лошади, г.р., масть, пол, порода,<br>отец, место рождения          | Reg.№  | Владелец      | Физкультурно-спортивная<br>организация | Н     |        | С     |       | В      |   | Оценка в<br>счете | Всего баллов | Вып.<br>горж. |       |        |   |
|-------|---|--------|--------|--|--------|---------------|--|-------|--------|-------|-------|--------|---|-------------------|--------------|---------------|-------|--------|---|
|       |   |        |        |  |        |               |  | Валы  | %      | Место | %     | Валы   | % |                   |              |               | Место | %      |   |
| 1     | ЗАУЛИНА<br>Елизавета                    | 002590 | б/р    | ФАРРИАНО-12, мер., рыж., ганн.,<br>Флорискауит, Германия                 | 028331 | Виктульева М. | КСК "Райдер"                           | 202,0 | 67,333 | 1     | 201,5 | 67,167 | 1 | 197,0             | 65,667       | 4             | 600,5 | 66,722 | 2 |
| 2     | ТРОФИМОВА<br>Александра                 | 123602 | б/р    | КАИ-14, жер., гнел., ганн.,<br>Кореолан 29, в/з "Кавказ"                 | 023698 | Плетнер А.    | КСК "Вереву"                           | 201,5 | 67,167 | 2     | 193,5 | 64,500 | 2 | 198,0             | 66,000       | 3             | 593,0 | 65,889 | 2 |
| 3     | ТВОРОГОВА-<br>КУЗНЕЦОВА<br>Полина, 2001 | 057801 | КМС    | ВЕГОС ВИНТОРИ-11, мер., т.-<br>рыж., неизв., Россия                      | 028399 | Маркова А.    | КСК "Конная Лахта"                     | 192,5 | 64,167 | 5     | 192,5 | 64,167 | 3 | 205,5             | 68,500       | 1             | 590,5 | 65,611 | 2 |
| 4     | ШЕКО Юлия                               | 033289 | 2      | АМИГО-08, мер., гнел., латв.,<br>Аплаторс, Латвия                        | 010583 | Тон С.        | ч.вл.                                  | 193,0 | 64,333 | 4     | 188,5 | 62,833 | 5 | 201,5             | 67,167       | 2             | 583,0 | 64,778 | 2 |
| 5     | ПОЛКУШНИНА<br>София, 2005               | 147005 | 3      | ХАРЛЕЙ-09, мер., рыж., полукр.,<br>Ланит, Россия                         | 011721 | Егорова Н.    | КСК "Райдер"                           | 188,5 | 62,833 | 6     | 188,5 | 62,833 | 5 | 194,0             | 64,667       | 5             | 571,0 | 63,444 | 2 |
| 6     | ТВОРОГОВА-<br>КУЗНЕЦОВА<br>Полина, 2001 | 057801 | КМС    | ГЯИЭ ДО-14, коб., т.-гн.,<br>полукр., Эри Скандик, Беларусь              | 021552 | Скорнякова А. | КСК "Конная Лахта"                     | 193,5 | 64,500 | 3     | 192,0 | 64,000 | 4 | 184,0             | 61,333       | 6             | 569,5 | 63,278 | 2 |
| 7     | ЗАПКИНА Мария,<br>2009                  | 105809 | б/р    | ПОРТЛЕНД-09, мер., рыж., трак.,<br>Хохотун, ЗАО "Кировский<br>кон завод" | 013069 | Маркова Ю.    | КСК "Нева"                             | 168,5 | 56,167 | 7     | 166,0 | 55,333 | 7 | 160,5             | 53,500       | 7             | 495,0 | 55,000 | - |

Главный судья

Главный секретарь

Технический делегат

Сочеванова О.А. - СС ВК - Санкт-Петербург

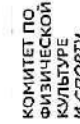
Загоруйко С.А. - СС ВК - Санкт-Петербург

Кротова Н.В. - СС ИК - Ленинградская область





**СОРЕВНОВАНИЯ, ПОСВЯЩЕННЫЕ ДНЮ ВМФ**  
региональные спортивные соревнования  
юноши и девушки 14-18 лет, мужчины и женщины 16 лет и старше



Технические результаты

Предварительный приз. Юноши / Общий зачет

Судьи: Н - Сочананова О.А. - СС ВК - Санкт-Петербург; С - Кротова Н.В. - СС ВК - Санкт-Петербург; В - Огулова Н.В. - СС ВК - Ленинградская область

| Место | Фамилия, Имя всадника            | Рег.№  | Звание | Классика лошади, г.р., мест., пол, порода, отец, место рождения               | Рег.№  | Владелец                 | Физкультурно-спортивная организация | Н     |        | С     |       | В      |    | Очки в сумме | Всего баллов | Вып. торж. |       |        |   |
|-------|----------------------------------|--------|--------|---|--------|--------------------------|-------------------------------------|-------|--------|-------|-------|--------|----|--------------|--------------|------------|-------|--------|---|
|       |                                  |        |        |   |        |                          |                                     | Валли | %      | Место | %     | Валли  | %  |              |              |            | Место | %      |   |
| 1     | ЗАХУЛИНА Елизавета               | 002590 | б/р    | ФАВРИАНО-12, мср., рыж., ганн., Флорискаунт, Германия                         | 028331 | Виктульева М.            | КСК "Райдер"                        | 202,0 | 67,333 | 1     | 201,5 | 67,167 | 1  | 197,0        | 65,667       | 5          | 600,5 | 66,722 | 2 |
| 2     | ТРОФИМОВА Александра             | 123602 | б/р    | КАН-14, жер., гнел., ганн., Корсолан 29, к/з "Кавказ"                         | 023698 | Плетнер А.               | КСК "Веревы"                        | 201,5 | 67,167 | 2     | 193,5 | 64,500 | 3  | 198,0        | 66,000       | 3          | 593,0 | 65,889 | 2 |
| 3     | ТВОРОГОВА-КУЗНЕЦОВА Полина, 2001 | 057801 | КМС    | ВЕРОС ВИНТОРИ-11, мср., т.-рыж., неизв., Россия                               | 028399 | Маркова А.               | КСК "Конная Лахта"                  | 192,5 | 64,167 | 6     | 192,5 | 64,167 | 4  | 205,5        | 68,500       | 1          | 590,5 | 65,611 | 2 |
| 4     | ГОРОХ Дарья, 2009                | 143409 | 3      | ВИНТУОЗ-11, мср., вор., русс. верх., Ва Банк, Россия                          | 014731 | Горох Д.                 | КСК "Конная Лахта"                  | 193,5 | 64,500 | 3     | 194,5 | 64,833 | 2  | 198,0        | 66,000       | 3          | 586,0 | 65,111 | 2 |
| 5     | ШЕКО Юлия                        | 033289 | 2      | АМНГО-08, мср., гнел., латв., Авягаторс, Латвия                               | 010583 | Тен С.                   | ч.вл.                               | 193,0 | 64,333 | 5     | 188,5 | 62,833 | 6  | 201,5        | 67,167       | 2          | 583,0 | 64,778 | 2 |
| 6     | ПОЛКУШНИНА Софья, 2005           | 147005 | 3      | ХАРЛЕЙ-09, мср. рыж., полукр., Ланит, Россия                                  | 011721 | Егорова Н.               | КСК "Райдер"                        | 188,5 | 62,833 | 7     | 188,5 | 62,833 | 6  | 194,0        | 64,667       | 6          | 571,0 | 63,444 | 2 |
| 7     | ТВОРОГОВА-КУЗНЕЦОВА Полина, 2001 | 057801 | КМС    | ГАЯНЭ ДО-14, коб., т.-гл., полукр., Эрл Скандик, Беларусь                     | 021552 | Скорникова А.            | КСК "Конная Лахта"                  | 193,5 | 64,500 | 3     | 192,0 | 64,000 | 5  | 184,0        | 61,333       | 9          | 569,5 | 63,278 | 2 |
| 8     | ЗАКНИНА Мария, 2009              | 105809 | б/р    | НЕМО-08 (150), мср., сер., лошадь класса пони, Нингендо (Литл Милтон), Россия | 018911 | Езлаков А.               | КСК "Нева"                          | 188,0 | 62,667 | 8     | 184,0 | 61,333 | 8  | 184,5        | 61,500       | 8          | 556,5 | 61,833 | 3 |
| 9     | ТАРАСЕНКОВА Виктория, 2006       | 114906 | 1      | ПРАДА-14, коб., бур., полукровн., неизв., Россия                              | 020654 | Волкова А. Тарасенков И. | ч.вл.                               | 182,5 | 60,833 | 9     | 184,0 | 61,333 | 8  | 188,0        | 62,667       | 7          | 554,5 | 61,611 | 3 |
| 10    | ЗАКНИНА Мария, 2009              | 105809 | б/р    | ПОРТЛЕНД-09, мср., рыж., трак., Хохотун, ЗАО "Кировский кон завод"            | 013069 | Маркова Ю.               | КСК "Нева"                          | 168,5 | 56,167 | 10    | 166,0 | 55,333 | 10 | 160,5        | 53,500       | 10         | 495,0 | 55,000 | - |

КСК "Конная Лахта", Санкт-Петербург

28 июля 2024 года

Главный судья  
Главный секретарь  
Технический делегат

Сочананова О.А. - СС ВК - Санкт-Петербург  
Загоруйко С.А. - СС ВК - Санкт-Петербург  
Кротова Н.В. - СС ВК - Ленинградская область





СОРЕВНОВАНИЯ, ПОСВЯЩЕННЫЕ ДНЮ ВМФ  
КУБОК MAXIMA MASTERS, этап



КОМИТЕТ ПО  
ФИЗИЧЕСКОЙ  
КУЛЬТУРЕ  
И СПОРТУ

СПОРТ  
НОРМА  
ЖИЗНИ



MAXIMA

клубные соревнования  
мальчики и девочки 10-14 лет, юноши и девушки 14-18 лет,  
юношры и юниорки 16-21 год, мужчины и женщины 16 лет и старше



Мастер-шлет

КСК "Конная Лахта", Санкт-Петербург

28 июля 2024 года

| № п/п                | Фамилия, Имя всадника   | Рег.№  | Возраст, разряд | Кличка лошади, г.р., масты, пол, порода, отец, место рождения      | Рег.№  | Владелец       | Тренер         | Физкультурно-спортивная организация | Отметка вет. осмотра |
|----------------------|-------------------------|--------|-----------------|--|--------|----------------|----------------|-------------------------------------|----------------------|
| Выездка - Малый круг |                         |        |                 |  |        |                |                |                                     |                      |
| 1                    | БИТЕРЯКОВА Мария, 2009  | 100009 | 2               | МИСТЕРИЯ-10, коб., мыш., полукр., Стингер, Россия                  | 025814 | Леднева Т.     | Леднева Т.     | ч.вл.                               | допущен              |
| 2                    | БОГДАНОВА Ольга, 2007   | 118907 | б/р             | ЭЛИЗАБЕТ-15, коб., сол., полукр., Карнавал, Россия                 | 030525 | Богданова Н.   | Дронова Е.     | КСК "Алекс"                         | допущен              |
| 3                    | ГОРНАКОВА Евгения       | 021486 | б/р             | БОЛЬШОЙ КАВКАЗ-20, жер., гнел., неизв., Заядлый, Россия            | 033762 | Клюско Е.      | самостоятельно | КСК "Приор"                         | допущен              |
| 4                    | КОРОТКЕВИЧ Дарья        | 000894 | б/р             | ПОРТЛЕНД-09, мер., рыж., трак., Хохотун, ЗАО "Кировский конзавод"  | 013069 | Маркова Ю.     | Дергачёва Н.   | КСК "Нева"                          | допущен              |
| 5                    | ЛЕВАШОВА Вероника, 2009 | 130309 | 3               | АМНГО-08, мер., гнел., латв. Авиаторе, Латвия                      | 010583 | Тен С.         | Шеко Ю.        | ч.вл.                               | допущен              |
| 6                    | ЛЕДНЕВА Татьяна         | 000998 | б/р             | ЭМЕЙЗНИГ СТАР-13, коб., гнел., полукр.                             | 033103 | Леднева Т.     | самостоятельно | ч.вл.                               | допущен              |
| 7                    | СЕВЕРОВА Марьяна, 2006  | 155906 | б/р             | ФИДЖЕРАЛЬД-14, жер., гнел., полукр., Посандо, Россия               | 020522 | Епишин В.      | Алексенко О.   | КСК "Конная Лахта"                  | допущен              |
| 8                    | СОКОЛОВА Полина         | 093401 | б/р             | ГЕОГРАФИЯ-08, коб., бур., трак., Фэбэ_удал, Беларусь               | 019762 | Васильев А.    | Ганошкина Л.   | ШВЕ "Канди-клуб"                    | допущен              |
| 9                    | ФЕДОРОВА Карина         | 093100 | б/р             | САТУРНО СОНАДОР-18, жер., гнел., андалуз., Геркулес ЭфДжи, Испания | 031284 | Закржевская Е. | Короткевич Д.  | КСК "Нева"                          | допущен              |

Главный судья

Сочеванова О.А. - СС ВК - Санкт-Петербург

Главный секретарь

Загоруйко С.А. - СС ВК - Санкт-Петербург

Ветеринарный врач

Синицына И.Ю. - ВВ ФКСР (В) - Ленинградская область



*Сож*  
*Загор*

*ИЮ*





**СОРЕВНОВАНИЯ, ПОСВЯЩЕННЫЕ ДНЮ ВМФ**  
клубные соревнования

**СПОРТ  
НОРМА  
ЖИЗНИ**



Выездка - Малый круг

Технические результаты

**INTRODUCTORY Test B / Общий зачет**

Н - Кротова Н.В. - СС IK - Ленинградская область, С - Кольцова Д.Д. - СС IK - Санкт-Петербург, В - Сочеванова О.А. - СС ВК - Санкт-Петербург

КСК "Конная Лахта", Санкт-Петербург

28 июля 2024 года

| Место | Фамилия, имя всадника   | Защита | Кличка лошади, г.р., мать, пол, порода, отец, место рождения      | Рег.№  | Владелец       | Физкультурно-спортивная организация | Н     |        | С     |       | В      |       | Очки в схеме | Прочие очки | Всего баллов | Всего % | Вып. норм. |      |
|-------|-------------------------|--------|---|--------|----------------|-------------------------------------|-------|--------|-------|-------|--------|-------|--------------|-------------|--------------|---------|------------|------|
|       |                         |        |   |        |                |                                     | Валы  | %      | Место | Валы  | %      | Место |              |             |              |         |            | Валы |
| 1     | СЕВЕРОВА Марьяна, 2006  | б/р    | ФИДЖЕРАЛЬД-14, жр., гнел., полукр., Посаидо, Россия               | 020522 | Елшина В.      | КСК "Конная Лахта"                  | 117,5 | 68,618 | 1     | 115,0 | 67,147 | 2     | 115,5        | 67,441      | 2            | 348,0   | 67,735     | -    |
| 2     | ФЕДОРОВА Карина         | б/р    | САТУРНО СОНАДОР-18, жр., гнел., андалуз., Геркулес ЭфДжа, Испания | 031284 | Закржевская Е. | КСК "Нева"                          | 112,0 | 65,882 | 2     | 115,0 | 67,647 | 1     | 116,0        | 68,235      | 1            | 343,0   | 67,255     | -    |
| 3     | МАРКОВА Кира, 2010      | б/р    | ГОРНОСТАЙ-14, мер., гнел., полукр., Оригинал, Россия              | 017504 | Елшина М.      | КСК "Конная Лахта"                  | 109,0 | 64,118 | 5     | 113,5 | 66,765 | 3     | 110,0        | 64,706      |              | 332,5   | 65,196     | -    |
| 4     | ЕФИМОВА Мария           | б/р    | АВТОГРАФ-08, мер., рыж., УВП, Гвидон, Украина                     | 016623 | Ильина А.      | ч.вл.                               | 111,5 | 65,588 | 3     | 107,5 | 63,235 | 4     | 111,0        | 65,294      |              | 330,0   | 64,706     | -    |
| 5     | МАКАРОВА Елена          | б/р    | КУЛ ХАРТ ОН-15, мер., сер., ганн.,                                |        |                | КСК "Северная Усадьба"              | 110,0 | 64,706 | 4     | 105,0 | 61,765 | 5     | 109,5        | 64,412      |              | 324,5   | 63,627     | -    |
| 6     | РОДИЩЕВА Ангелика, 2012 | б/р    | КУЛ ХАРТ ОН-15, мер., сер., ганн.,                                |        |                | КСК "Северная Усадьба"              | 105,0 | 61,265 | 6     | 99,5  | 58,029 | 6     | 100,0        | 58,324      | 6            | 304,5   | 59,206     | -    |



Главный судья

Главный секретарь

Технический делегат

Сочеванова О.А. - СС ВК - Санкт-Петербург

Загорулько С.А. - СС ВК - Санкт-Петербург

Кротова Н.В. - СС IK - Ленинградская область



**СОРЕВНОВАНИЯ, ПОСВЯЩЕННЫЕ ДНЮ ВМФ**  
клубные соревнования



**СПОРТ  
НОРМА  
ЖИЗНИ**

Выездка - Малый круг  
Технические результаты

**Предварительный приз. Дети. Тест А / Общий зачет**

Судьи: С - Огулова Н.В. - СС ВК - Ленинградская область, В - Сочеванова О.А. - СС ВК - Санкт-Петербург, Кольцова Д.Д. - СС ИК - Санкт-Петербург

КСК "Конная Лахта", Санкт-Петербург

28 июля 2024 года

| Место | Фамилия, имя всадника   | Рег.№  | Звание, парня | Кличка лошади, г.р., масть, пол, порода, отец, место рождения      | Рег.№  | Владелец       | Физкультурно-спортивная организация | С            |        |                   | Е     |     |       |                     |          | Всего % | Вып. норм. |        |   |       |
|-------|-------------------------|--------|---------------|--|--------|----------------|-------------------------------------|--------------|--------|-------------------|-------|-----|-------|---------------------|----------|---------|------------|--------|---|-------|
|       |                         |        |               |  |        |                |                                     | техника исп. |        | Общие впечатления | Баллы | %   | Место | Средства управления | Точность |         |            | Баллы  | % | Место |
|       |                         |        |               |  |        |                |                                     | Баллы        | %      |                   |       |     |       |                     |          |         |            |        |   |       |
| 1     | ЛЕДНЕВА Татьяна         | 000998 | б/р           | ЭМЕЙЗИНГ СТАР-13, коб., гнед., полукр.                             | 033103 | Леднева Т.     | ч.вл.                               | 137,0        | 68,500 | 1                 | 6,7   | 7,0 | 6,9   | 27,5                | 68,750   | 2       | 164,5      | 68,625 | - |       |
| 2     | БНТЕРЯКОВА Мария, 2009  | 100009 | 2             | МЦСТЕРНЯ-10, коб., мпш., полукр., Стингер, Россия                  | 025814 | Леднева Т.     | ч.вл.                               | 132,0        | 66,000 | 4                 | 7,0   | 7,0 | 7,2   | 28,4                | 71,000   | 1       | 160,4      | 68,500 | - |       |
| 3     | ГОРНАКОВА Евгения       | 021486 | б/р           | БОЛЬШОЙ КАВКАЗ-20, жер., гнед., немзв., Завальей, Россия           | 033762 | Клюско Е.      | КСК "Приор"                         | 136,0        | 68,000 | 2                 | 6,7   | 6,6 | 6,7   | 26,7                | 66,750   | 4       | 162,7      | 67,375 | - |       |
| 4     | ФЕДОРОВА Карина         | 093100 | б/р           | САТУРНО СОНАДОР-18, жер., гнед., андалуз., Геркулес ЭфДжи, Испания | 031284 | Закржевская Е. | КСК "Нева"                          | 131,0        | 65,500 | 5                 | 6,9   | 6,8 | 6,9   | 27,5                | 68,750   | 2       | 158,5      | 67,125 | - |       |
| 5     | БОГДАНОВА Ольга, 2007   | 118907 | б/р           | ЭЛИЗАБЕТ-15, коб., сол., полукр., Каринавал, Россия                | 030525 | Богданова Н.   | КСК "Алекс"                         | 134,0        | 67,000 | 3                 | 6,5   | 6,6 | 6,5   | 26,1                | 65,250   | 6       | 160,1      | 66,125 | - |       |
| 6     | КОРОТКЕВИЧ Дарья        | 000894 | б/р           | ПОРТЛЕНД-09, мер., рыж., трак., Хотогун, ЗАО "Кировский конзавод"  | 013069 | Маркова Ю.     | КСК "Нева"                          | 130,5        | 65,250 | 6                 | 6,7   | 6,6 | 6,6   | 26,5                | 66,250   | 5       | 157,0      | 65,750 | - |       |
| 7     | СЕВЕРОВА Марияна, 2006  | 155906 | б/р           | ФИДЖЕРАЛЬД-14, жер., гнед., полукр., Посанло, Россия               | 020522 | Епишин В.      | КСК "Конная Лахта"                  | 128,0        | 64,000 | 7                 | 6,1   | 6,4 | 6,4   | 25,3                | 63,250   | 7       | 153,3      | 63,625 | - |       |
| 8     | СОКОЛОВА Полина         | 093401 | б/р           | ГЕОГРАФИЯ-08, коб., бур., трак., Фубо удул, Беларусь               | 019762 | Васильев А.    | ШВЕ "Канди-клуб"                    | 127,0        | 63,500 | 8                 | 6,2   | 6,2 | 6,2   | 24,8                | 62,000   | 8       | 151,8      | 62,750 | - |       |
| 9     | ЛЕВАШОВА Вероника, 2009 | 130309 | 3             | АМИГО-08, жер., гнед., жгтв., Ангаурс, Латвия                      | 010583 | Тен С.         | ч.вл.                               | 121,0        | 60,500 | 9                 | 6,1   | 6,2 | 6,0   | 24,3                | 60,750   | 9       | 145,3      | 60,625 | - |       |

Главный судья

Главный секретарь

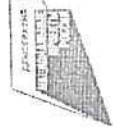
Технический делегат

Сочеванова О.А. - СС ВК - Санкт-Петербург

Загоруйко С.А. - СС ВК - Санкт-Петербург

Кротова Н.В. - СС ИК - Ленинградская область





**СПОРТ  
НОРМА  
ЖИЗНИ**

КОМИТЕТ ПО ФИЗИЧЕСКОЙ КУЛЬТУРЕ И СПОРТУ



**СОРЕВНОВАНИЯ, ПОСВЯЩЕННЫЕ ДНЮ ВМФ**  
клубные соревнования

Выездка - Малый круг  
Технические результаты

**Командный приз. Дети / Общий зачет**

Судьи: С - Кольцова Д.Д. - СС 1К - Санкт-Петербург, В - Кротова Н.В. - СС 1К - Ленинградская область, Огулова Н.В. - СС ВК - Ленинградская область

28 июля 2024 года

| Место | Фамилия, Имя всадника  | Рег.№  | Звание, группа | Кличка лошади, г.р., масть, пол, порода, отец, место рождения | Рег.№  | Владелец    | Физкультурно-спортивная организация | С            |        |       | В             |                     |       |      |        | Всего баллов | Вып. норм. |        |   |
|-------|------------------------|--------|----------------|---|--------|-------------|-------------------------------------|--------------|--------|-------|---------------|---------------------|-------|------|--------|--------------|------------|--------|---|
|       |                        |        |                |   |        |             |                                     | техника исп. |        |       | качество исп. |                     |       |      |        |              |            |        |   |
|       |                        |        |                |   |        |             |                                     | Баллы        | %      | Место | Точность      | Средства управления | Баллы | %    | Место  |              |            |        |   |
| 1     | ЛЕДНЕВА Татьяна        | 000998 | б/р            | ЭМЕЙЗИНГ СТАР-13. коб., гнед., полукр.                        | 033103 | Леднева Т.  | ч.вл.                               | 169,5        | 67,800 | 1     | 6,9           | 6,9                 | 7,0   | 27,8 | 69,500 | 1            | 197,3      | 68,650 | - |
| 2     | БИТЕРЯКОВА Мария, 2009 | 100009 | 2              | МИСТЕРИЯ-10. коб., мыш., полукр., Стингер, Россия             | 025814 | Леднева Т.  | ч.вл.                               | 161,5        | 64,600 | 2     | 6,5           | 6,3                 | 6,5   | 25,8 | 64,500 | 2            | 187,3      | 64,550 | - |
| 3     | СОКОЛОВА Полина        | 093401 | б/р            | ГЕОГРАФИЯ-08. коб., бур., трак., Фэбо_удал, Беларусь          | 019762 | Васильев А. | ШВЕ "Канди-клуб"                    | 144,5        | 57,800 | 3     | 5,0           | 5,7                 | 5,5   | 21,7 | 54,250 | 3            | 166,2      | 56,025 | - |

Главный судья

Главный секретарь

Технический делегат

Соченанова О.А. - СС ВК - Санкт-Петербург

Загоруйко С.А. - СС ВК - Санкт-Петербург

Кротова Н.В. - СС 1К - Ленинградская область

*Судья*  
*Зам*



**СОРЕВНОВАНИЯ, ПОСВЯЩЕННЫЕ ДНЮ ВМФ  
КУБОК MAXIMA MASTERS, этап  
региональные спортивные соревнования**

СПРАВКА о составе судейской коллегии

КСК "Конная Лахта", Санкт-Петербург

28 июля 2024 года

| Должность             | ФИО             | Категория   | Регион                |
|-----------------------|-----------------|-------------|-----------------------|
| Главный судья         | Сочеванова О.А. | СС ВК       | Санкт-Петербург       |
| Судья-член Гранд-Жюри | Огулова Н.В.    | СС ВК       | Ленинградская область |
| Судья-член Гранд-Жюри | Кротова Н.В.    | СС 1К       | Ленинградская область |
| Судья-член Гранд-Жюри | Кольцова Д.Д.   | СС 1К       | Санкт-Петербург       |
| Технический делегат   | Кротова Н.В.    | СС 1К       | Ленинградская область |
| Главный секретарь     | Загоруйко С.А.  | СС ВК       | Санкт-Петербург       |
| Судья-секретарь       | Егорова А.А.    | СС ВК       | Санкт-Петербург       |
| Шеф-стюард            | Алексенко О.А.  | СС 2К       | Санкт-Петербург       |
| Судья-стюард          | Калинина О.В.   | СС 1К       | Санкт-Петербург       |
| Судья-стюард          | Кушнин Н.Н.     | СС 3К       | Санкт-Петербург       |
| Ветеринарный врач     | Синицына И.Ю.   | ВВ ФКСР (В) | Ленинградская область |

Главный судья

Сочеванова О.А. - СС ВК - Санкт-Петербург

Главный секретарь

Загоруйко С.А. - СС ВК - Санкт-Петербург

